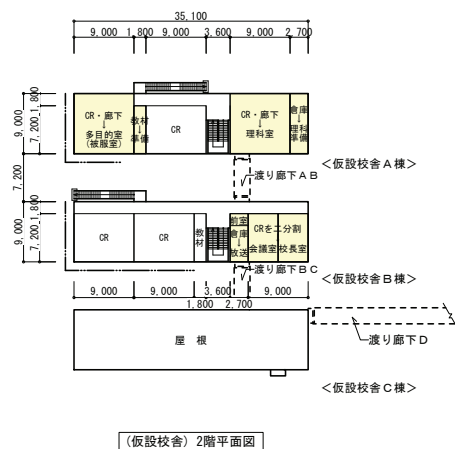
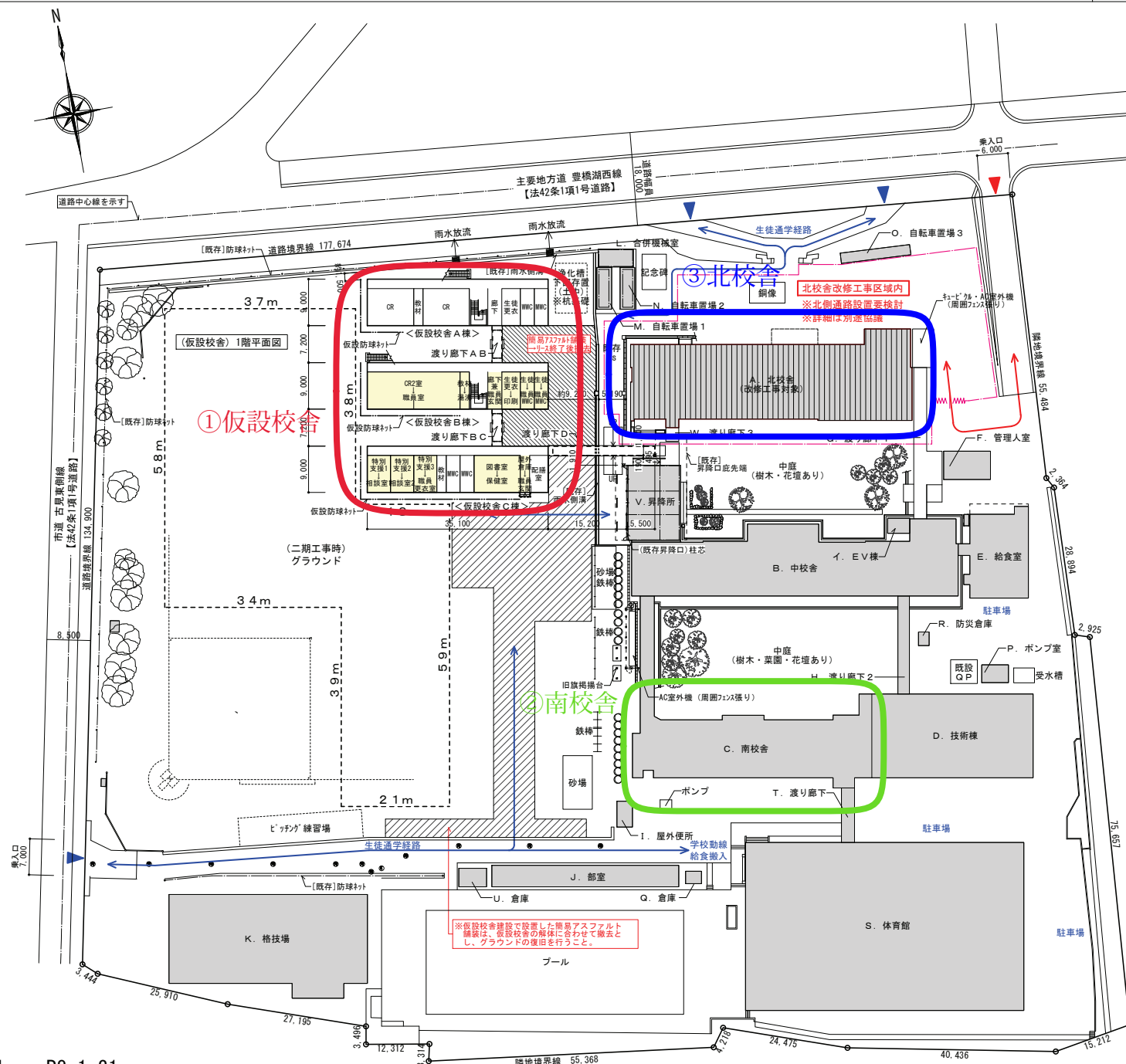


凡 例		
記 号	内 容	仕 様
	仮設校舎対象施設	職員室、保健室、普通教室、理科室、多目的室等
	二期改修部分を示す。	



【假設校舍 各床面積】

建物 番号	建物名	1階床面積	2階床面積	延床面積
A	仮設校舎A	315.90	315.90	631.80
B	仮設校舎B	315.90	315.90	631.80
C	仮設校舎C	315.90	—	315.90
合 計		947.70	631.80	1,579.50



二期 参考図      二期 リース期間 : R6.11.1 ~ R8.1.31

備 考	・ ・ ・ ・	設計年月日	検 印	意 匠	構 造	設 備	設計監理 株式会社 中川 猛 一級建築士事務所 浜松市中区佐鳴台四丁目3番3号 電話 (053) 452-8911 FAX (053) 459-6063 事務所登録 ( ) 1313号 一級建築士 登録第112129号 古橋 昌二	工 事 名 令和5年度 湖西市立鷺津中学校仮設校舎賃貸借	図 名 設計図	図 名 二期工事 仮設校舎配置図 (建築)	図 貸借 1/ 図示 番 07
	2023. 03		T. Suzuki								